

UNIFONDO V F.P.

Datos del Plan

	sep-09	ago-09	dic-08	VARIACION MENSUAL	VARIACION ANUAL
Patrimonio (*)	149,144	145,891	139,188	3,253	9,957
Nº Partícipes	5,033	5,038	4,888	-5	145

(*) miles de euros

Rentabilidades

	3 meses	Desde 31 Dic.	12 Meses	3 años (*)	5 años (*)	9 años (*)	14 años (*)
PLAN	2.82%	5.28%	5.95%	3.21%	4.06%		
Inflación (**)	-0.07%	-0.20%	-0.81%	2.06%			
Diferencia	2.89%	5.48%	6.76%	1.14%			
Volatilidad			2.70%				

Rentabilidades pasadas no implican rentabilidades futuras

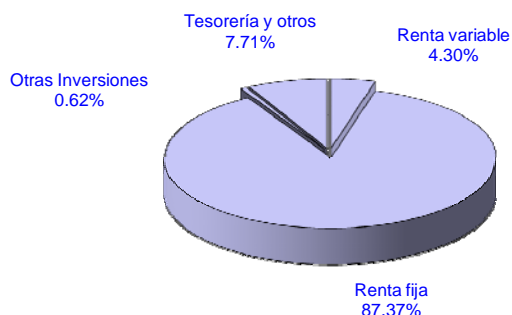
(*) datos anualizados (TAE)

(**) datos del mes de Agosto

COMPOSICION DE LA CARTERA DE UNIFONDO V

	sep-09	ago-09	DIF	BENCHMARK
Renta variable	4.30%	4.04%	0.26%	5.00%
R.V. Euro	4.30%	4.04%	0.26%	
R.V.Americ.	0.00%	0.00%	0.00%	
R.V. Otros	0.00%	0.00%	0.00%	
Renta fija	87.37%	91.08%	-3.72%	85.00%
R.F. privada	52.97%	55.57%	-2.60%	
R.F. pública	34.40%	35.51%	-1.12%	
Otras Inversiones	0.62%	0.65%	-0.03%	
Tesorería y otros	7.71%	4.23%	3.49%	10.00%
Repos y cc.	7.57%	3.87%	3.70%	
F. Monetarios	0.00%	0.00%	0.00%	
Deud./Acreead.	0.14%	0.35%	-0.21%	
Valor cartera	100.00%	100.00%	0.00%	100.00%

ESTRUCTURA DE LA CARTERA

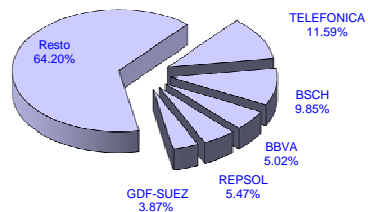


RENTA VARIABLE

RENTA VARIABLE

R.V. Euro
100.00%

R. VARIABLE ZONA EURO



RENTA FIJA . DURACION DE LA CARTERA:

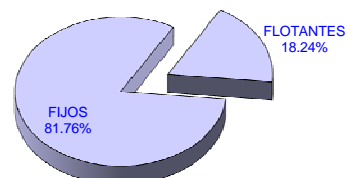
1.76

RENTA FIJA

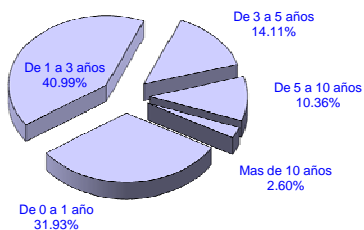
R.F. privada
60.63%

R.F. pública
39.37%

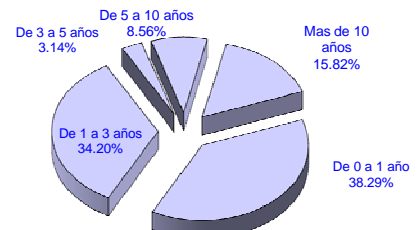
RENTA FIJA



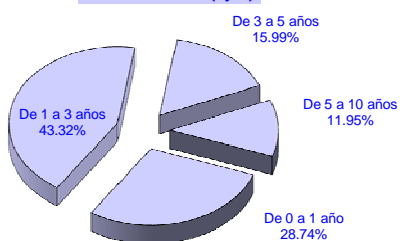
VENCIMIENTOS (total)



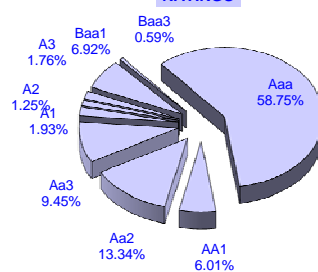
VENCIMIENTOS (flotantes)



VENCIMIENTOS (fijos)



RATINGS



OTRAS INVERSIONES

OTRAS INVERSIONES

EUR CH.III FCPR
18.02%

ALTAMAR
GLOBAL2
32.43%

ALTAMAR
EUROPA
49.54%