



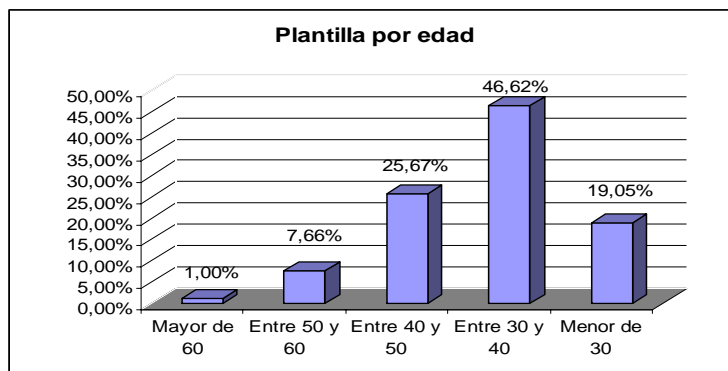
## ¿Quiénes somos los trabajadores de Arroyo?

Pocos días antes de la junta de accionistas de Indra donde está previsto que se apruebe la fusión de Indra Azertia y Soluziona, al borde de los 20.000 empleados hemos considerado la conveniencia de hacer una foto de situación que nos permita conocernos a nosotros mismos.

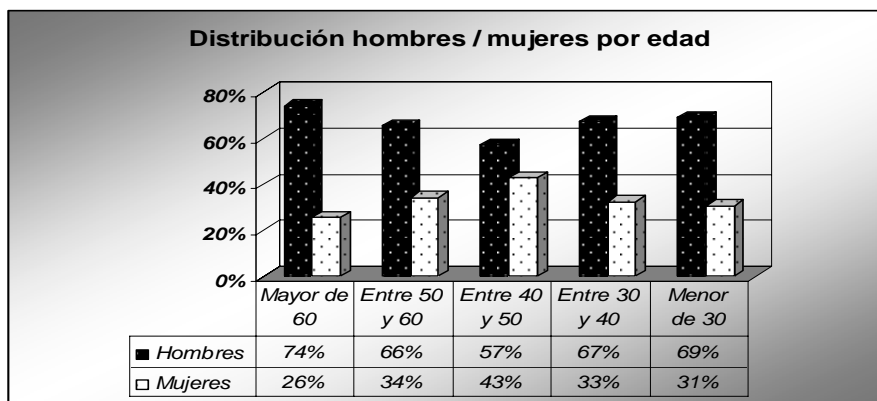
En primer lugar, cabe destacar que en la plantilla en este centro **hay 1 mujer por cada 2 hombres**.



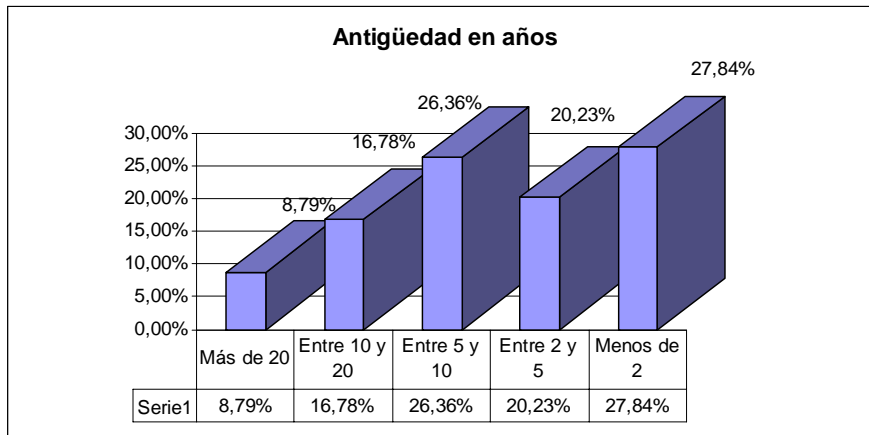
Por otra parte somos una plantilla eminentemente joven, puesto que más del **65% de los trabajadores tienen menos de 40 años**.



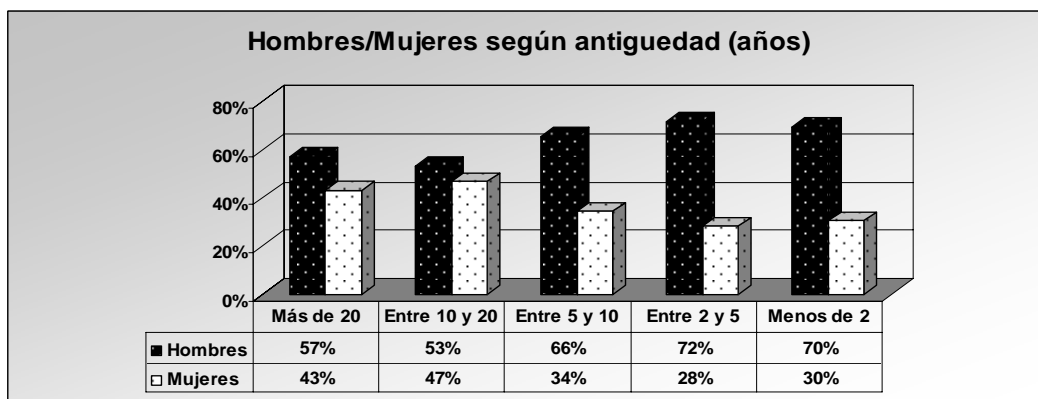
Llama la atención comprobar que el número de hombres y mujeres está muy igualado entre los 40 y 50 años, siendo **muy inferior el porcentaje de mujeres entre los más jóvenes**, que son la mayoría de la plantilla.



Si nos fijamos en la antigüedad también comprobamos que esta no es mucha ya que casi el **75% lleva menos de 10 años en Indra.**



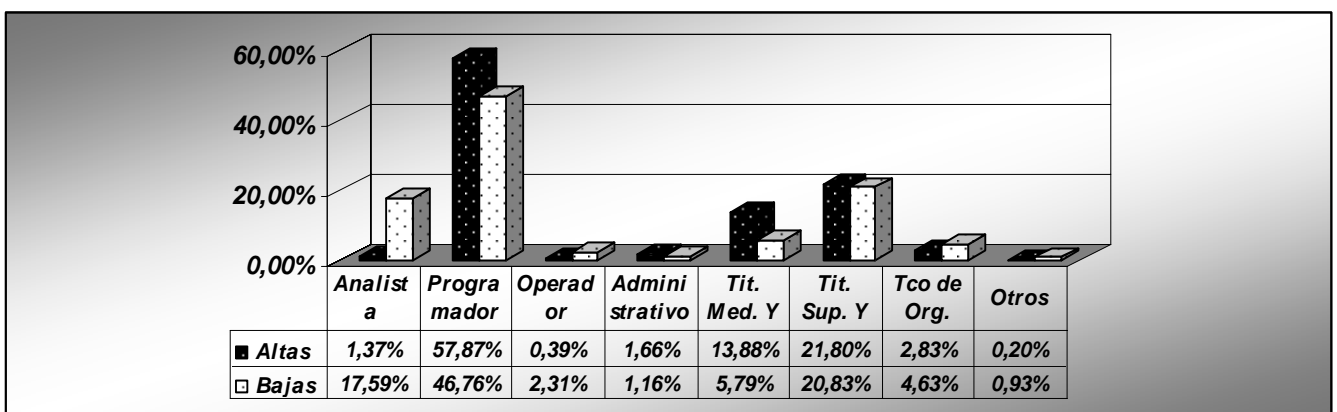
Cuando observamos la distribución de hombres y mujeres en diversos tramos de antigüedad resalta el hecho de que el n° de hombres y mujeres está muy equilibrado entre los más antiguos, mientras que **la proporción de mujeres disminuye ostensiblemente entre los que llevan menos tiempo en la empresa.**



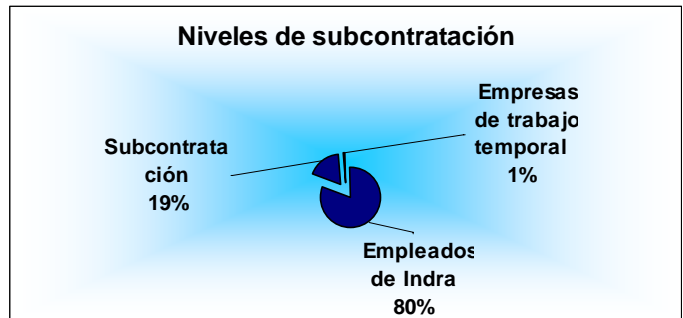
### Evolución del empleo

Los datos que se analizan en este apartado corresponden al último año.

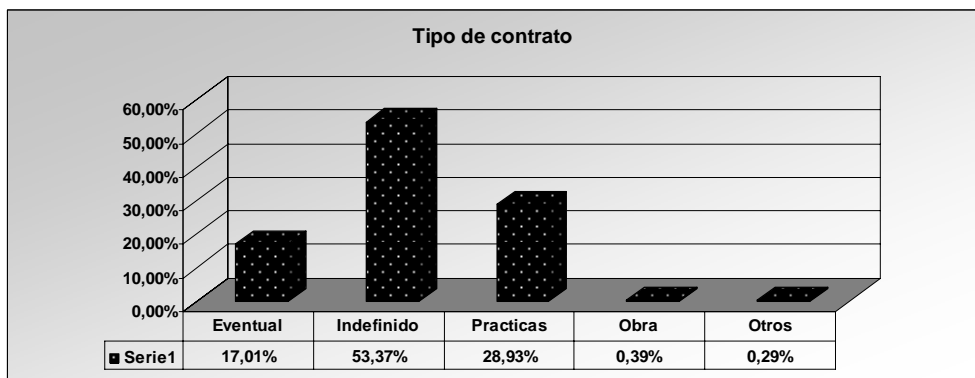
Si nos fijamos en las altas y bajas por categoría, observamos que para casi todas las categorías los porcentajes son similares, excepto en el caso de los analistas que salen muchos más de los que se contratan.



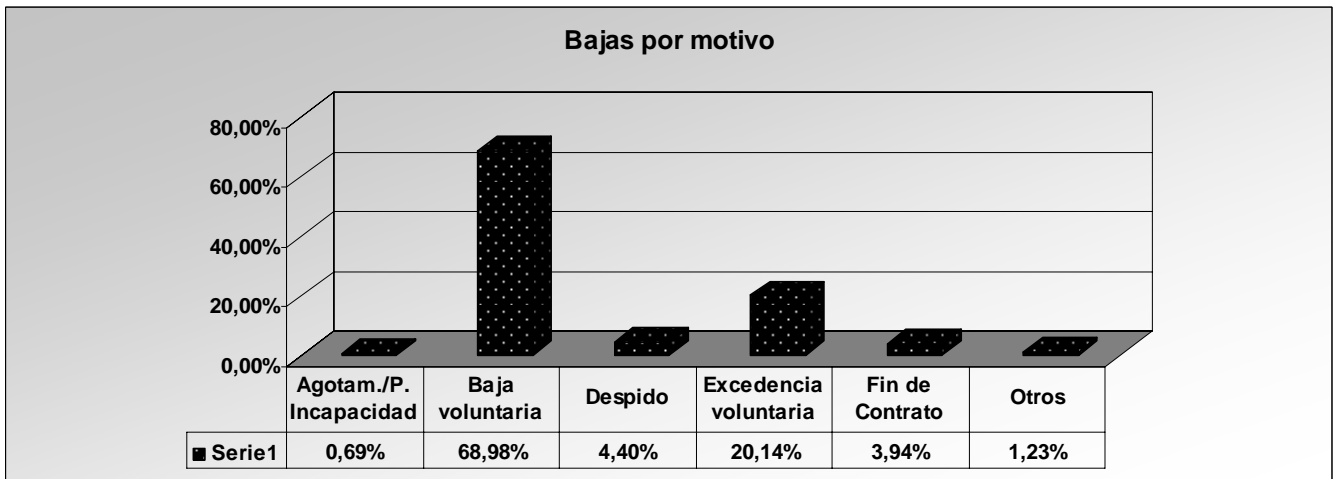
Los niveles de subcontratación se mantienen constantes en valores absolutos, pero debido al aumento del censo han disminuido porcentualmente.



Por otra parte, según el tipo de contrato, algo más de la mitad son indefinidos. Hay un alto porcentaje de contratos en prácticas, la mayoría con categoría de programador. Según creemos generalmente son titulados superiores recién acabados que empiezan como becarios.



La mayor parte de las bajas que se producen son voluntarias, casi el 90% entre excedencias y bajas voluntarias. Pero entre los casi 4.000 trabajadores que pertenecemos a este centro no se ha producido ninguna jubilación (sólo una jubilación parcial).



En resumen, somos una plantilla joven, con poca antigüedad y con una tendencia a ser cada vez más masculina. Cada día somos más, ya que el número de altas es mayor que el de bajas.



CORREO PARA CONSULTAS

INDRA (Arroyo de la Vega) : indra\_arroyo@comfia.ccoo.es ó llamar a la Ext.: 5441

[www.comfia.net/cocoweb](http://www.comfia.net/cocoweb)

