

Què és l'assetjament sexual i l'assetjament per raó de sexe (I)



L'objectiu de CCOO és prevenir, descoratjar, evitar i sancionar els comportaments d'assetjament sexual o per raó de sexe a l'empresa. Encara que aquest tema us sembli molt llunyà, hi ha companys i companyes que ho pateixen dia a dia. A continuació us definirem els conceptes perquè tingueu clar el que signifiquen.

Assetjament sexual:

És qualsevol comportament, verbal o físic, de naturalesa sexual, que tingui el propòsit o produeixi l'efecte d'atemptar contra la dignitat d'una persona, en particular quan es crea un entorn intimidatori, degradant o ofensiu.

Assetjament per raó de sexe:

És qualsevol comportament realitzat en funció del sexe d'una persona, amb el propòsit o l'efecte d'atemptar contra la seva dignitat i de crear un entorn intimidatori, degradant o ofensiu. Ambdós actes es consideraran també com actes de discriminació per raó de sexe.

Aquestes situacions es poden produir tant dintre com fora de la feina. La persona assetjadora acostuma ser una persona superior en la jerarquia, però també pot ocupar una posició d'igual o inferior rang jeràrquic. A la nostra entitat la majoria de casos que arriben al nostre coneixement són de superiors jeràrquics, que abusen del seu poder, sobre els seus subordinats o subordinades, la majoria dones.

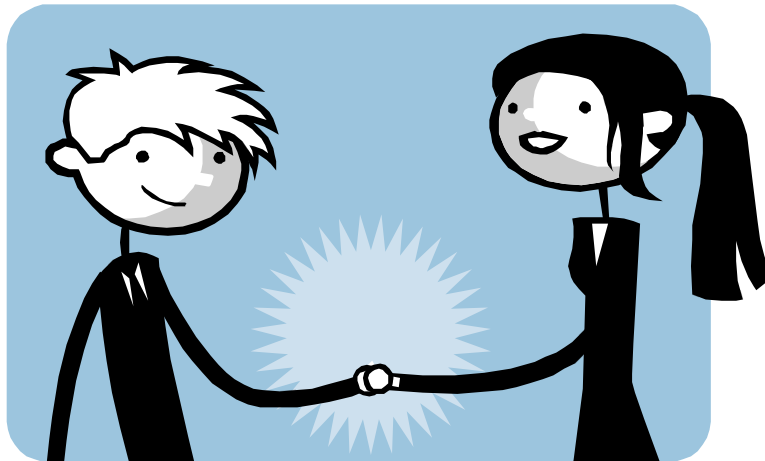
Exemples d'assetjament sexual:

- Observacions suggeridores, acudits o comentaris sobre l'aparença o condició sexual del treballador o treballadora.
- Peticions de favors sexuals, incloent totes aquelles insinuacions o actituds que associïn la millora de les condicions de feina o l'estabilitat en l'ocupació del treballador o treballadora, a l'aprovació o denegació d'aquests favors.
- Qualsevol altre comportament que tingui com causa o com objectiu la discriminació, l'abús, la vexació o la humiliació del treballador per raó del seu sexe.
- Tota agressió sexual.

Si després d'haver llegit aquest comunicat, t'identifiques com algun cas d'assetjament o discriminació, posa't en contacte amb qualsevol company de CCOO.

Nosaltres hi som per a ajudar-te, i lluitem per eradicar aquests comportaments. També et pots posar en contacte amb nosaltres per a qualsevol consulta o dubte. Som àgils, ràpids i respectem la intimitat, confidencialitat i la dignitat dels nostres companys i companyes.

14 de març del 2008 - com. 12/08



Butlleta d'afiliació a CCOO:

nom i cognoms _____ centre de treball _____

Pots enviar-la a:

OLGA RIVAS

SECRETARIA DE LA DONA
Of. 455-Olesa de Montserrat ISABEL SERRANO Of. 0158- Martorell