

Deshomologaciones, improvisación y caos organizativo

CARGAS DE TRABAJO

No descubrimos nada nuevo cuando los resultados de las encuestas de riesgos psicosociales muestran las **crecientes e inasumibles cargas de trabajo** que la plantilla de Banco Sabadell debe asumir por culpa de una previsión deficiente y, sobretudo, por una falta de interés en mejorar nuestras condiciones de trabajo. CCOO llevamos tiempo exigiendo acciones para mejorar estos datos, algo que es visible con sólo visitar “in situ” los centros y unidades de trabajo.

Durante la pandemia hemos observado cómo la **improvisación** está siendo el “pan nuestro de cada día”, y como ejemplo tenemos:

- Directrices que llegan tarde y mal.
- Cada Regional/Territorial/Unidad da instrucciones diferentes y contradictorias sobre un mismo tema.
- Incumplimiento reiterado de los acuerdos a los que se llegaban en las reuniones de la comisión de seguimiento.

IMPROVISACIÓN

Como consecuencia de todo esto, **CCOO pedimos que se realizara una encuesta** específica para conocer la incidencia de la pandemia en nuestro trabajo. Los resultados han sido aplastantes: Cargas de trabajo más acusadas y un cansancio y preocupación evidente de la plantilla.

FALTA PERSONAL

La pandemia y la salida de 1.800 compañeras y compañeros no parece haberle servido al Banco, de momento, para reorganizarse de forma eficiente. Y así, este Banco parece dar bandazos en todas direcciones, en vez de aprovechar esta oportunidad para crear una red de trabajo eficiente, sostenible y bien recompensada. Algo que no ocurre a la vista de las **decisiones tomadas y que resultan inaceptables**:

- **Deshomologaciones** que parecen arbitrarias y que carecen muchas de ellas de sentido “comercial”.
- Creación de **equipos volantes** por cierres de oficinas pero a la vez vuelve a red personal destinado actualmente en Servicing.
- Muchas **oficinas** de 4/5 personas pasan a una plantilla de 3 y oficinas de 3 que pasan a 2.
- Personal con necesidades de **conciliación** trasladadas a centros más alejados y no respetar los movimientos de personal previos por temas de conciliación (p.e. personas con reducción de jornada)

CAOS ORGANIZATIVO

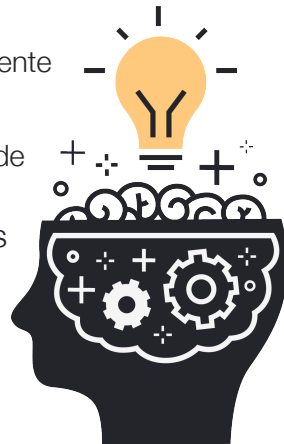
NEGOCIO VS. PERSONAS

CCOO estamos seguros que otra forma de abordar las necesidades del Banco es posible, pero estas siempre pasan por poner a las personas en el centro de las decisiones, a la plantilla del Banco y al conjunto de la clientela. De otra forma no se entendería el nuevo proyecto “en solitario” de Banco Sabadell.

Y estas decisiones deben pasar, entre otras, por:

- **Redimensionar** las oficinas y centros corporativos.
- **Rehomologar** funciones y, si fuera necesario, crear otras ante nuevas realidades.
- Política de traslados y asignaciones que aporten **estabilidad** a la plantilla y sentido común a la organización.
- Favorecer el **clima de trabajo**. Las actuales decisiones no están ayudando a que mejore la calidad de nuestro entorno.
- Mostrar interés y **proximidad** por parte de aquellas personas que ostentan responsabilidades directivas.

CCOO continuaremos exigiendo al Banco una mayor sensibilidad en la toma de decisiones, aportando soluciones y defendiendo nuestro derecho a trabajar en un entorno saludable.



PROPUESTAS DE CCOO