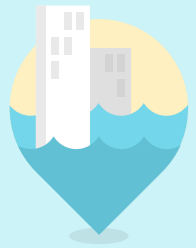


## La Gota Freda va obligar a tancar fins a 113 oficines i afecta més de 300 treballadores i treballadors



**CCOO exigim a Banc Sabadell, d'una vegada per totes, un protocol d'emergències que prioritzi la seguretat de la plantilla i eviti situacions de risc com les viscudes la setmana passada.**

Les pluges torrencials que han afectat tot el Llevant i Andalusia i que, a dia d'avui continuen fent estralls en moltes zones de la península, ha evidenciat la necessitat de disposar d'un protocol d'emergències que prioritzi la seguretat de la plantilla.

Malauradament, cada cop són més freqüents els fenòmens climàtics extrems que fan imprescindible disposar de protocols d'emergència adequats.

CCOO continuem en contacte amb les Territorials i Regionals per vetllar per la seguretat de la plantilla afectada. No podem permetre que es tornin a produir situacions d'inseguretat per no aplicar el sentit comú (*p.e. no permetre tancar un centre quan estava totalment inundat*) i que serien evitables amb un protocol d'emergències.

El passat divendres, i davant la nostra insistència, van tancar uns 113 centres. La situació avui està lluny de tornar a la normalitat, però esperem que en els propers dies els serveis de manteniment i neteja puguin habilitar les oficines que encara no poden obrir les portes.

CCOO som a la teva disposició per ajudar-te i resoldre quantes dubtes tinguis. Per a això posa't en contacte amb el teu delegada i delegat sindical de referència o bé a través del nostre correu: [ccoogbs@bancsabadell.com](mailto:ccoogbs@bancsabadell.com)

### La Formació LCCI

Dijous passat va tenir lloc una reunió amb l'empresa en la qual ens van informar de la implantació d'aquesta formació en el pla formatiu del Banc.

CCOO els hem tornat a recordar que, davant les exigències del regulador europeu en matèria formativa (cada cop més nombroses), cal un acord que reguli les condicions en què el personal afectat hagi d'afrontar aquesta formació.

Per tot això, CCOO els farem arribar una proposta que pugui servir per a un possible acord i que tingui com a base:

- *Realitzar-la dins de la jornada laboral.*
- *Compensar la dedicació fora de la jornada (en el centre de treball o fora d'ell) quan sigui necessària.*
- *Ajustar els objectius del personal afectat i del centre de treball.*

**+300**

**113**

Empleades i  
empleats de BS  
afectats

Oficines de  
Banc Sabadell  
tancades