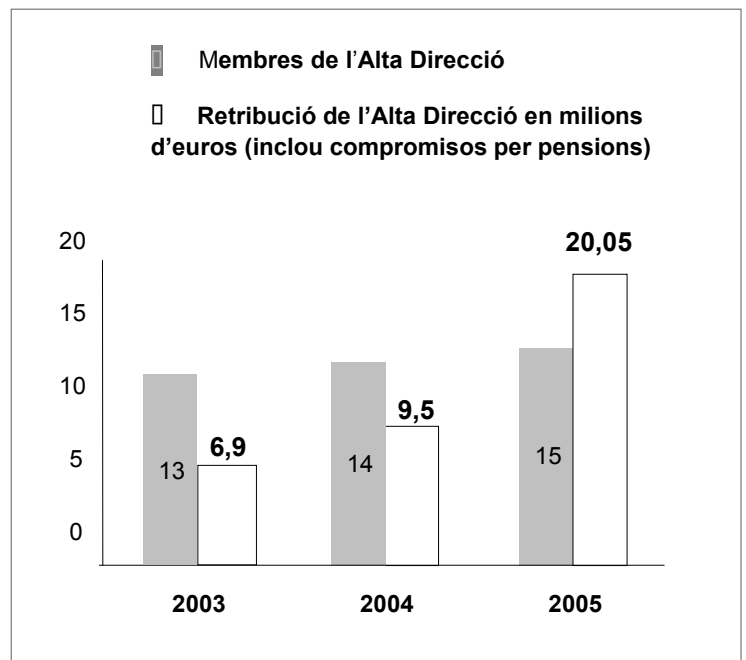


## Les retribucions a Banc Sabadell (ho trec d'uns i ho poso a uns altres)

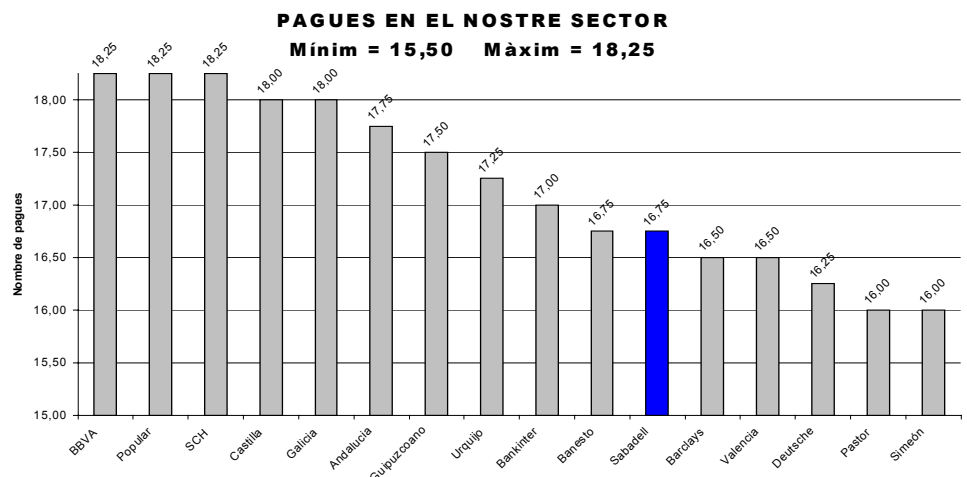
Segons la memòria publicada pel banc, el cost mitjà per empleat es va incrementar en un 3,5% el 2005. El conveni va significar un increment del 3,57%, així que, si s'hagués pagat el conveni sense aplicar l'absorció a totes les persones que treballem en el grup, s'hauria destinat pocs cèntims a la retribució voluntària i/o variable. En canvi, la retribució voluntària és un 35% de la massa salarial, al voltant de 190 milions d'euros (més de 30.000 milions de pessetes).

Els comptes surten perquè un percentatge important de la retribució voluntària i variable la paguem entre tots nosaltres amb les contínues retallades salarials. Aquesta austeritat amb el salari dels empleats contrasta sorprenentment amb la generositat i compensació que s'han autoaplicat els quinze membres de la comissió executiva. Mentre el cost mitjà per empleat ha augmentat un 3,5%, el dels quinze ho ha fet en un 100%.

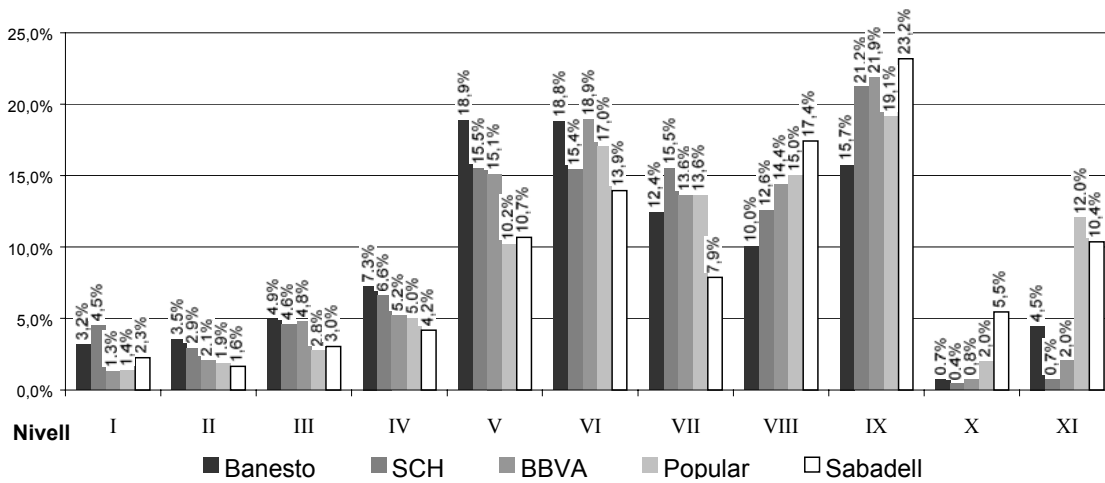


COMFIA-CCOO volem compartir amb tots els treballadors alguns dels fets inqüestionables de la nostra realitat salarial.

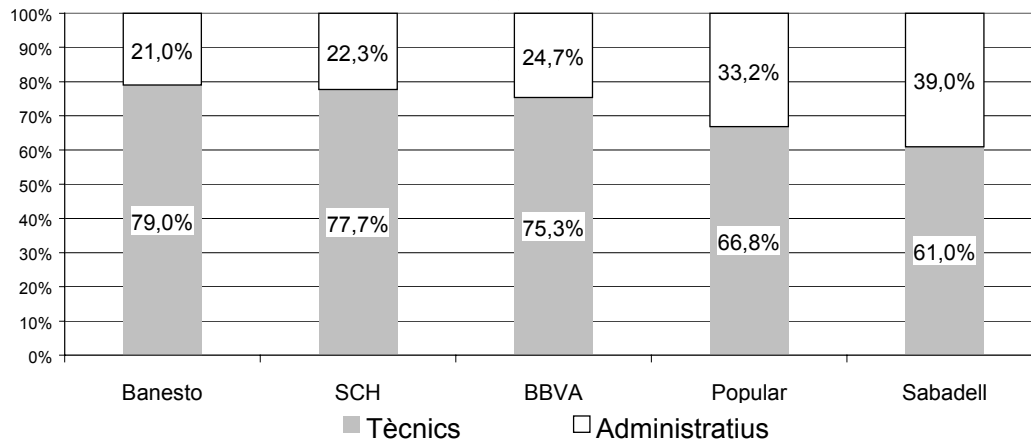
1) Banc Sabadell té menys pagues de conveni que la majoria del sector.



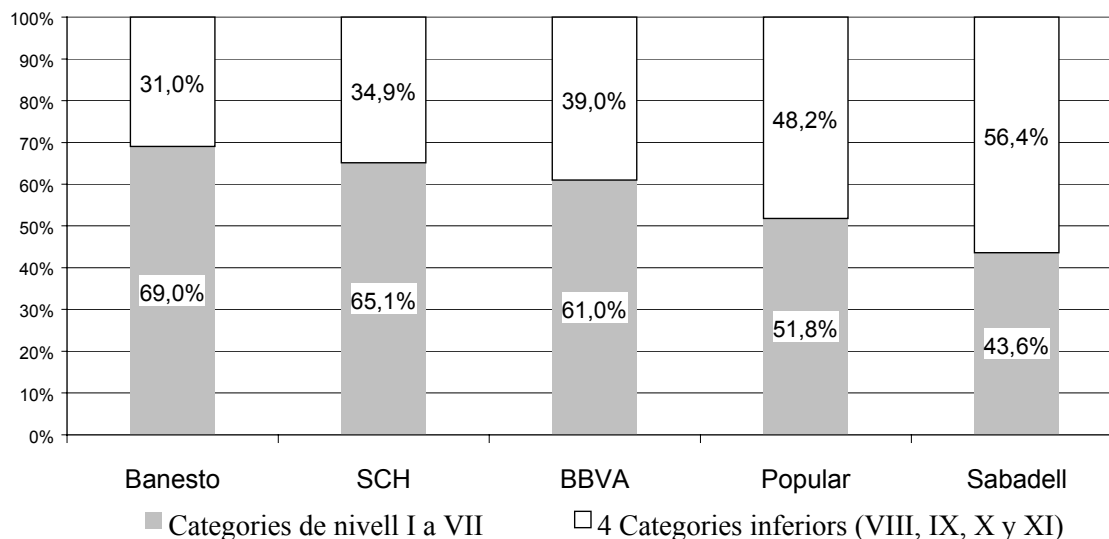
2) Banc Sabadell manté les categories de conveni més baixes del sector.



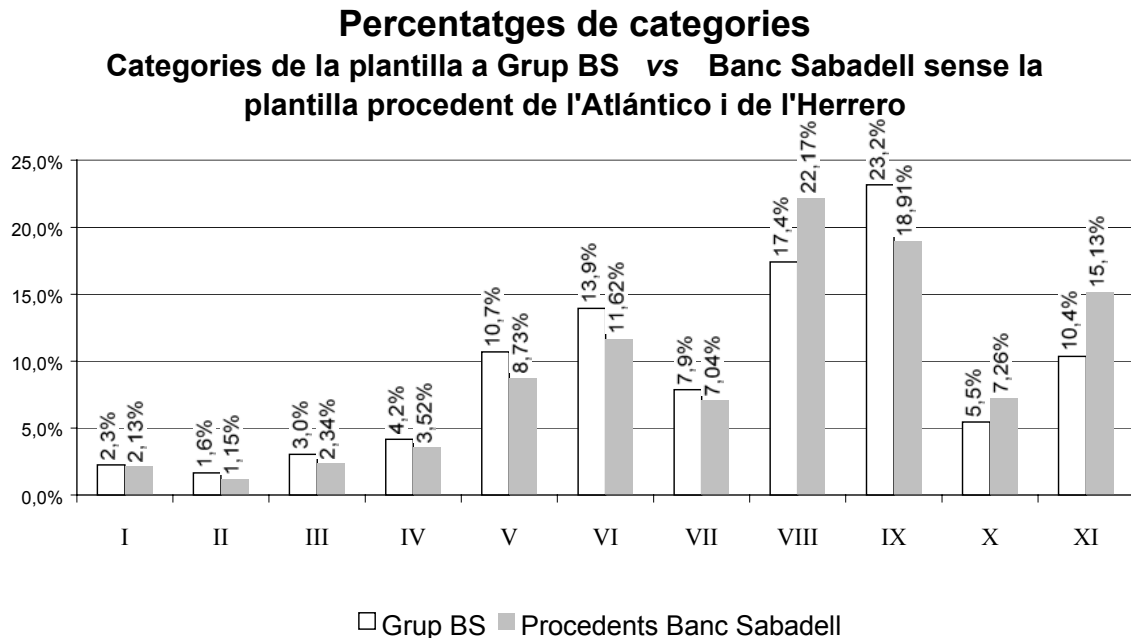
Distribució dels grups professionals



Però aquesta distribució de tècnics i administratius empitjora quan separem la plantilla entre les quatre categories inferiors –nivells XI, X, IX i VIII- i la resta.



- 3) Els empleats procedents de Banc Sabadell, dins del Grup, són els que mantenen les categories més baixes. Fet que corrobora que Banc Sabadell, paga menys.



- 4) Els empleats procedents de Banc Sabadell, fins al 2001, són els que perceben una paga extra del Consell per a compensar l'absència de quarts de paga de beneficis i mantenen una retribució voluntària elevada per equilibrar els nivells baixos de categories de conveni que apliquen.
- 5) De la retribució voluntària dels treballadors del Grup Banc Sabadell absorbeixen un alt percentatge de salari que després destinen a la retribució voluntària i variable.
- 6) D'una banda, treuen diners dels plusos voluntaris dels treballadors que provenen de Banc Sabadell i, de l'altra, també, dels qui venen d'altres entitats, aquells que perceben salaris més elevats.
- 7) Els empleats nous que ingressen en el Grup Banc Sabadell, atès que no tenen retribució voluntària, són els pitjor pagats del sector financer, pel reduït nombre de pagues de conveni.
- 8) La retribució voluntària i variable és desequilibrada, aproximadament el 80% del cost d'aquesta retribució es reparteix entre el 20% dels qui la perceben, en canvi, només un 20% es destina al 80% restant. Com a mostra podeu veure el primer gràfic.

Aquesta és la realitat del nostre sistema retributiu. Una realitat que deixa ben clara la manca d'imaginació de la política retributiva que ha aprovat la direcció del Banc.

Portar les persones a cobrar només el salari de conveni serà molt eficaç i estalviarà despeses, però si el resultat final és ser l'empresa que paga menys per fer feines similars (captar clients i vendre serveis financers), el procés de baixes voluntàries d'empleats que marxen a la competència no només es mantindrà sinó que augmentarà.


La desitjable millora del ratio d'eficiència obtinguda de la retallada continuada de beneficis dels treballadors i de la desmesurada pressió laboral, no és símptoma d'una bona gestió. Necessitem obtenir més ingressos optimitzant els nostres productes, la nostra informàtica i l'organització del treball. De vegades cal invertir primer per guanyar després.

Senyors de la comissió executiva, nosaltres, igual que vostès, també volem mantenir els nostres drets, el nostre poder adquisitiu i participar dels resultats obtinguts, millorant les nostres condicions econòmiques.

Any	Import total	Alta Direcció	Salari per capita	Increment
2003	6.990.000,00 €	13	537.692,31 €	
2004	9.570.000,00 €	14	683.571,43 €	27,13%
2005	20.050.000,00 €	15	1.336.666,67 €	95,54%

Sabadell, 24 d'abril de 2006

Les dades exposades han sigut elaborades a partir dels comptes anuals del Grup Banc Sabadell i d'altres dades que tenim en aquesta Secció Sindical

<b>Butlleta d'afiliació</b>	<b>Enviar a ➔ 0901 – 0105 CC.OO.</b>	Signatura	
Nom .....	Ofic: .....		Data / /
Domicili .....	CP: .....		
Població .....			
Cte. càrec .....			
<small>Estic informat que les dades personals que facilito per a la gestió sol·licitada s'incorporaran a un fitxer automatitzat de dades de caràcter personal per a ús intern sota la responsabilitat de CC00, que puc exercitar els drets d'accés, rectificació i cancel·lació de les dades que hi ha en aquest fitxer en els termes previstos en la LOPD 15/99 i resta de normativa complementària a través de les seus de CC00 i, per tant, dono la meua conformitat a la recollida de dades, i també a la cessió per a la finalitat esmentada que pot fer CC00 en els termes previstos en la Llei esmentada.</small>			