

INFORME EVALUACION RIESGOS PSICOSOCIALES 2018

Altamira Asset Management, S.A.

Resultados obtenidos en la Encuesta de Riesgos Psicosociales que celebramos en Altamira durante el ejercicio 2018.

El objetivo principal de este estudio es identificar y analizar los factores psicosociales a los que se encuentra expuesta la población objeto de estudio –profesionales de AAM- y la influencia del proceso de transformación cultural en la compañía sobre el entorno laboral mediante el análisis descriptivo de las condiciones psicosociales.

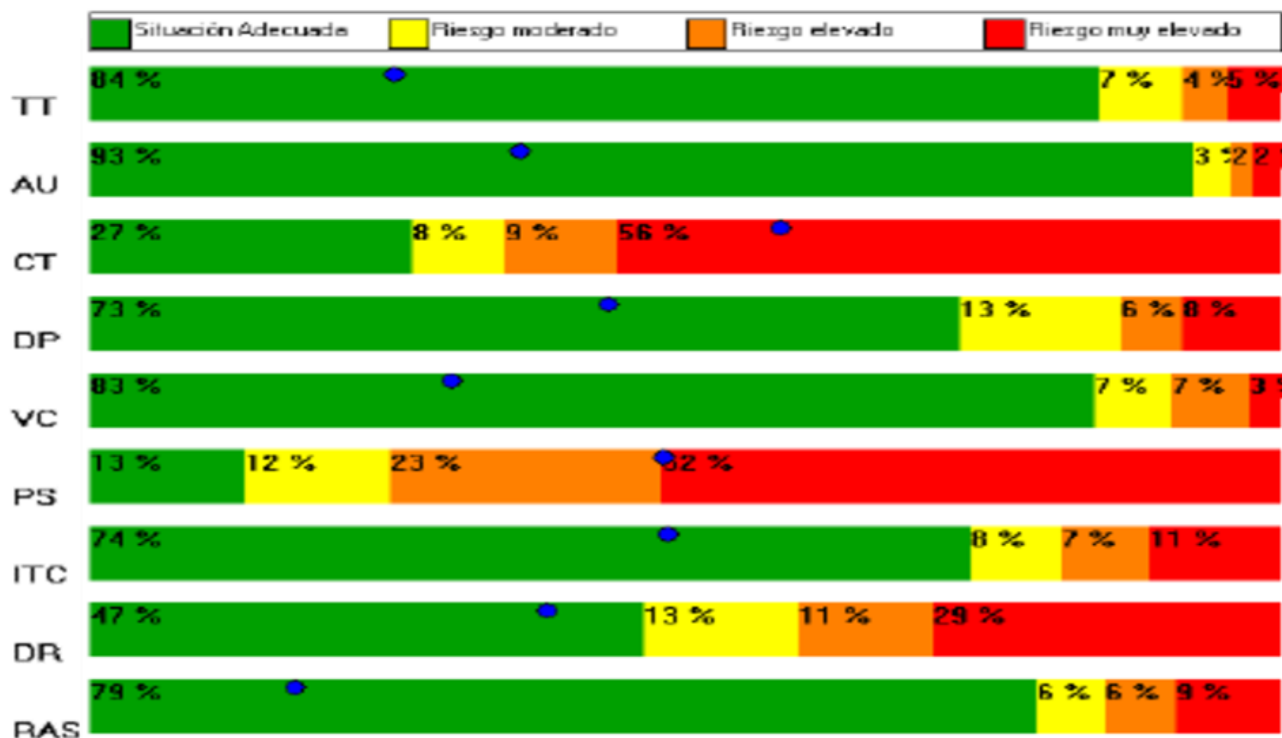
Del resultado de la encuesta se desprende que el principal factor de preocupación es CT – Carga de Trabajo que el personal considera de riesgo muy elevado en un 56% y el factor PS – Participación/Supervisión en un 52%.

6.1 Resultados. Perfil global en AAM.

De las 589 personas que estaban activas en el momento del lanzamiento del cuestionario de evaluación de riesgos psicosociales, 215 personas cumplieron el cuestionario en las fechas establecidas de antemano. Esto supone un 36,50% de participación.

Se presenta el gráfico del informe global de los resultados de la plantilla, así como el perfil valorativo en el test de factores psicosociales, obtenido de la aplicación informática F-PSICO 3.1.

MÉTODO DE FACTORES PSICOSOCIALES



FACTOR		
TT	Tiempo de trabajo	
AU	Autonomía	Temporal
		Decisional
CT	Carga de trabajo	Presiones de tiempo
		Esfuerzo de atención
		Cantidad y dificultad de la tarea
DP	Demandas psicológicas	
VC	Variedad/contenido	
PS	Participación/supervisión	
ITC	Interés por el trabajador/compensación	
DR	Desempeño de rol	
RAS	Relaciones y apoyo social	